

**ALUR PENERIMAAN  
PEESERTA DIDIK BARU  
SMPIT PESANTREN NURURRAHMAN  
TAHUN AJARAN 2026/2027**



**CALON PESERTA DIDIK**

Calon Peserta Didik  
Membeli Formulir Pendaftaran  
atau Mendaftar Secara Online di:  
[ppdb.smpitnururrahman.sch.id](http://ppdb.smpitnururrahman.sch.id)



Petugas Pendaftaran  
memberikan Informasi  
dan Layanan Pembelian  
Formulir Pendaftaran

**13 Oktober -  
12 Desember 2025**



Calon Peserta Didik  
Mengikuti Tes Seleksi Masuk  
(Tes Akademik & Psikotest)  
**13 - 14 Desember 2025**



Wawancara Orang Tua  
Calon Peserta Didik  
**14 Desember 2025**



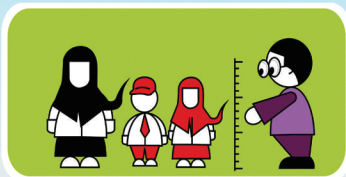
Bagi Calon Peserta Didik  
Yang dinyatakan Lulus



Petugas Menyampaikan  
Hasil Tes Calon Peserta Didik  
Kepada Orang Tua Calon Siswa  
**20 Desember 2025**



Orang Tua Melakukan Proses Daftar Ulang  
dan Melengkapi Dokumen  
**22 - 27 Desember 2025**



Pengukuran Seragam Sekolah  
**21 Februari 2026**



Perkiraan Awal Masuk Sekolah  
**13 Juli 2026**

*Berakhlakul Karimah  
Cerdas, Kreatif, dan Mandiri*